

M A T T E R

EDICIÓN · DISEÑAR DESDE EL DETALLE

Talks That Matter.

Diseñar desde el Detalle.

LUGAR

Matter Barcelona

PONENTES

Cinco voces

PATROCINA

QuadroDesign



TALKS THAT MATTER · 02

Una noche, cinco voces, una conversación: el detalle.

CONTENIDO

01 **El encuentro**

02 **Cinco ponentes**

03 **Las charlas**

04 **Mesa redonda**

05 **Sobre Quadro**

Cinco charlas, una mesa redonda y un mismo tema: el detalle.

QUIÉNES SOMOS

MATTER

Matter es una empresa especializada en la prescripción, asesoría y gestión de materiales para arquitectura e interiorismo. Conectamos a fabricantes, prescriptores y compradores a través de conocimiento experto, una selección curada de materiales y procesos de compra eficientes y transparentes.

EL CICLO

Talks That Matter.

Talks That Matter es un ciclo de encuentros que genera espacios de diálogo entre arquitectura, interiorismo e industria. Invitamos a profesionales a compartir proyectos, experiencias y reflexiones, abriendo conversaciones que ayudan a entender cómo se toman realmente las decisiones en el proceso de diseño.

TALKS THAT MATTER • DISEÑAR DESDE EL DETALLE

El detalle es el lugar donde el diseño se decide.

Cinco estudios y diseñadores compartieron su trabajo en torno a esa pregunta. Disciplinas, escalas y enfoques muy distintos —del diseño industrial a la arquitectura de interiores, pasando por el espacio gastronómico, vivienda, retail, espacios culturales, entre otros— convergiendo en una misma convicción.

Cinco voces, una pregunta.

MATTER BARCELONA



01

Philippe Malouin

Quadro Design

02

Natali Canas

El Equipo Creativo

03

Gerard Sanmartí

Lagranja Design

04

Berta Josa

Mesura

05

Isern Serra

Isern Serra



M A T T E R



Ponente 01

Philippe Malouin

Quadro Design · Londres

Diseñador franco-canadiense afincado en Londres, con proyectos para SCP, Resident o Flos. Rechaza la idea del diseñador como genio creativo y se define con humor como alguien muy bueno cometiendo errores y aprendiendo de ellos.

Su método parte siempre de hacer cosas con las manos: un soporte de tubos sobre la mesa, un trozo de espuma doblado dos veces, un dibujo a crayones. En el grifo de bañera para Quadro, el desviador integrado convirtió un problema que todos daban por resuelto en el punto de partida de toda una colección.

“

Soy bueno cometiendo errores y aprendiendo de ellos. Las limitaciones son positivas porque te obligan a crear algo diferente con lo que tienes.



Ponente 02

Natali Canas

El Equipo Creativo · Barcelona

Presentó una selección de restaurantes del estudio —PAKTA, Disfrutar, Compartir, Tunateca Balfegó, El Mama & La Papa— bajo un hilo conductor preciso: el detalle no ilustra el concepto, es el concepto materializado.

En cada proyecto existe un agonista principal: la idea que no puede morir sin que el proyecto pierda su razón de ser. Los azulejos flotando en el techo de Disfrutar, el alabastro suspendido de Tunateca, Cadaqués reinterpretado en Compartir.

En cada uno hay un concepto que da sentido al proyecto —y el detalle es lo que hace posible sostenerlo. Sin esa materialización precisa, la idea se queda en enunciado; con ella, el espacio entero la respira.

“

En los proyectos, aunque sean sencillos, el valor está en trabajar el detalle: el concepto, la investigación, la materialización y la coherencia entre todos ellos.



Ponente 03

Gerard Sanmartí

Lagranja Design · Barcelona

La charla más disruptiva de la noche: un reportaje fotográfico espontáneo por el propio estudio — prototipos, muestras, experimentos abandonados, soluciones a medias. Un lugar desordenado, animal e imperfecto que produce proyectos finos para clientes que pagan por la excelencia.

Saltan entre disciplinas con naturalidad — producto, interiorismo, espacio efímero, investigación de materiales— porque intentan no repetir sistemas en cada proyecto. Es la única manera de sentirse vivos.

“

El valor que adquieren las cosas imperfectas es que tienen esa pátina humana.



Ponente 04

Berta Josa

Mesura · Barcelona

Mesura nació en plena crisis inmobiliaria, trabajando desde la pequeña escala: interiorismo, rehabilitación y diseño industrial. Desde entonces, el detalle ha seguido formando parte esencial del ADN del estudio.

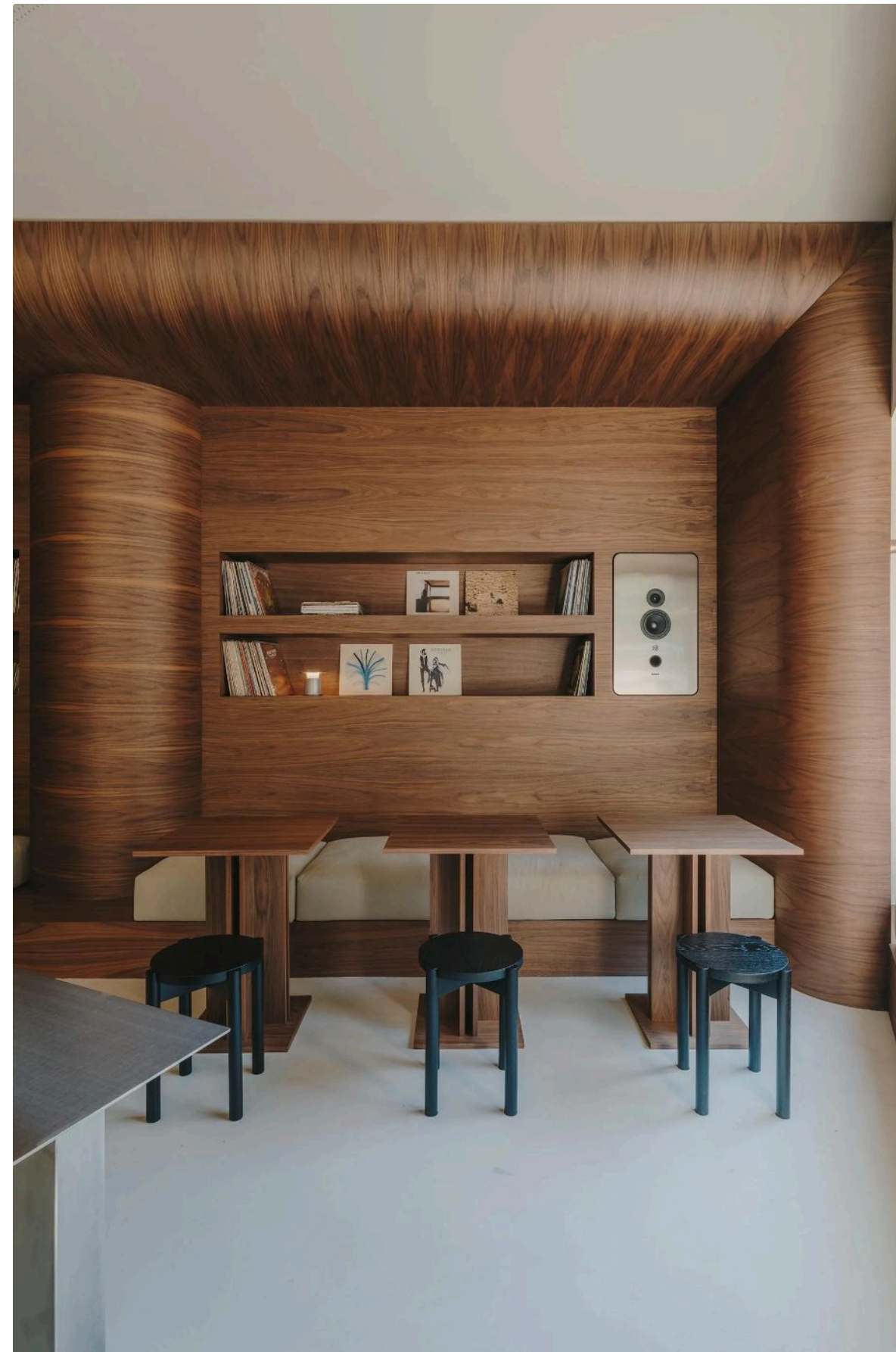
En el proyecto de Aesop Diagonal esta mirada se hace especialmente evidente. La tienda fue concebida desde el *genius loci*, incorporando piedra de Montjuïc recuperada de derribos de Barcelona y cedida por la familia Barbany bajo el compromiso de devolverla si algún día el espacio deja de existir.

Detalles que van mucho más allá de lo decorativo y que convierten un espacio en algo irrepetible. Porque, sin ellos, muchos proyectos podrían llegar a ser intercambiables.

“
El detalle forma parte del proceso. Trabajar conjuntamente con los industriales y los artesanos para pensar cada detalle es lo que realmente funciona.



MATTER



Ponente 05

Isern Serra

Isern Serra · Barcelona

Presentó su trabajo a través de los materiales que vertebran su práctica: hormigón encofrado, madera de carpintería, piedra, acero inoxidable, tejido, cerámica, vegetación, espejo y luz. Una taxonomía que no es solo una clasificación de recursos, sino un mapa de relaciones humanas.

Cada material lleva aparejada una red de artesanos que, con el tiempo, se han convertido en familia. Una escalera de inox que cuadra al milímetro, cojines con tejido metálico que evocan la pasta rellena, un grifo concebido junto al industrial en obra.

“

Hay puntos de detalle que, o tienes a alguien que te acompaña —artesanos, industriales—, o es muy difícil conseguirlos.



04 • MESA REDONDA

Una conversación sobre el detalle.

Tras las cinco charlas, los ponentes se sentaron a conversar en torno a una misma pregunta: ¿qué papel juega el detalle en su forma de trabajar? Del diseño industrial al interiorismo, coincidieron en que el detalle —técnico o estético— no es un acabado, sino aquello que da sentido y alma a un proyecto. Y en que rara vez se resuelve solo: necesita la complicitad de artesanos e industriales capaces de llevarlo hasta el final.

PATROCINADOR

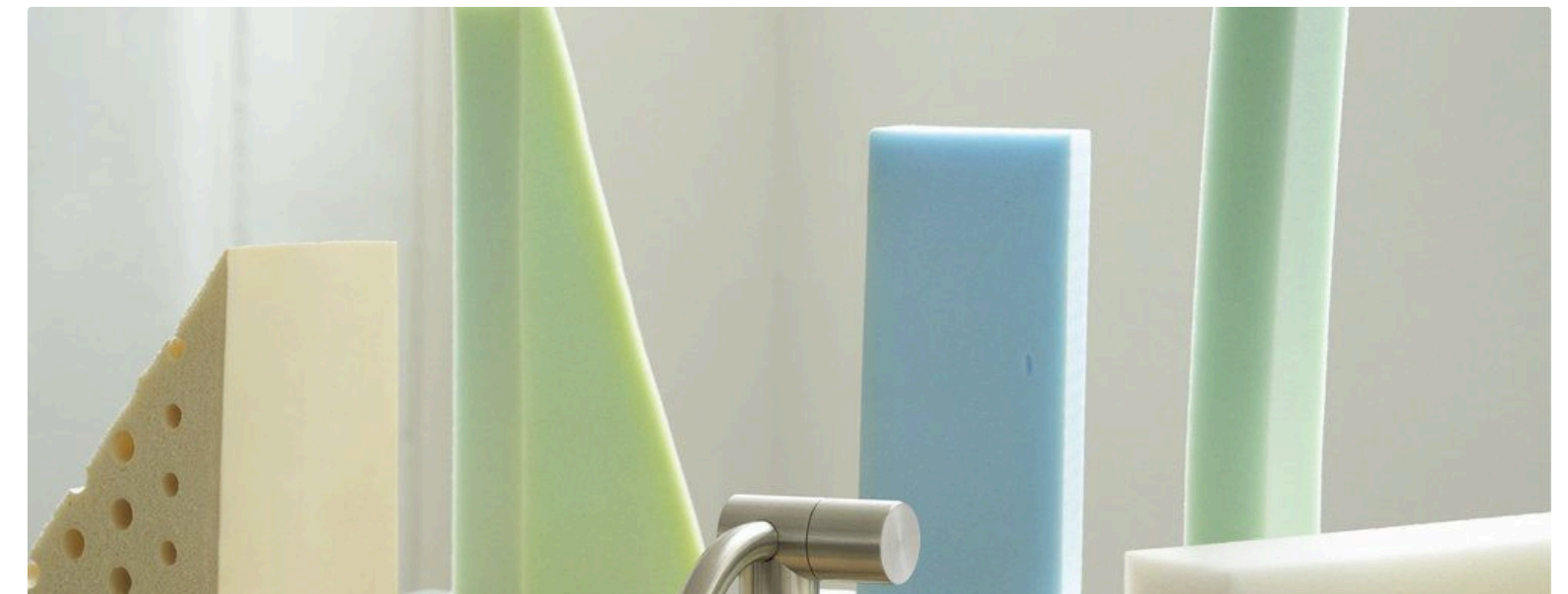
QuadroDesign

BRESCIA · 1978

Empresa familiar italiana especializada en grifería de acero inoxidable, fundada en 1978 en la región de Brescia. Trabaja únicamente con diseñadores externos, bajo la convicción de que el diseño requiere mirada exterior. En esta edición presentó la colección de Philippe Malouin.

M A T T E R

LA COLECCIÓN



HUM.

Philippe Malouin · Quadro Design

Grifería fabricada íntegramente en acero inoxidable AISI 316L: un cilindro puro con una única curva contrastada que estructura toda la familia. Sin capas ni recubrimientos —el material visible es el estructural, y el acabado cepillado es la expresión honesta del acero.

GRACIAS

Diseñar desde el detalle.

ORGANIZA

Matter

EDICIÓN

Talks That Matter

PATROCINA

QuadroDesign